

# Vibrationspatsche

**TREMIX®** Variable Rüttelpatsche mit Arbeitsbreiten bis zu 4 m

# Easy Strike



- **Honda 4-Taktmotor**
- **Schwingungsgedämpfte, klappbare und höhenverstellbare Handgriffe**
- **Stufenlos regulierbare Frequenz**
- **Bequemer Transport, einfache Montage ohne Spezialwerkzeug, geringer Reinigungs- und Wartungsaufwand**
- **Wartungsarmer Benzin-Motor-Antrieb**
- **Verdichtung von max. 10 cm bei bis zu 10.000 Schw./min**

**TREMIX®** Vibrationspatsche für das höhengenaue Abziehen von Betonen unterschiedlichster Konsistenzen im Hoch- und Industriefußbodenbau bei optimaler Verdichtung und einwandfreien Oberflächenschluss. Zuverlässiger, leicht zu startender, geräuscharmer Honda 4-Takt- Benzinmotor mit niedrigen Abgaswerten. Der Träger des Exentergewichtes, das Profil, und die Griffbefestigung sind aus gegossenem Aluminium und sorgen damit für höchste Stabilität bei geringem Gewicht. Handgriffe und alle übrigen Stahlteile werden zum Schutz vor Korrosion komplett verchromt.

Die höhenverstellbaren und schwingungsgedämpften Handgriffe ermöglichen ein komfortables Arbeiten auch bei hohen Tagesleistungen. Der über dem Motor befestigte Bügel dient als zusätzlicher Schutz und kann auch zum Tragen oder Umsetzen der Patsche verwendet werden. Die stufenlos regulierbare Zentrifugalkraft und Frequenz ermöglichen zusammen mit der waagrecht wirkenden Vibration den Einsatz auf verschiedensten Betonmischungen – bestens auch geeignet für Stahlfaserböden.



### Technische Daten

<b>Antriebseinheit</b>	<b>Honda GX 31 OHV</b>
<b>Leistung</b>	<b>1,5 PS (1,1 KW)</b>
<b>Tankvolumen</b>	<b>0,65 l</b>
<b>Kraftübertragung</b>	<b>Zentrifugalkupplung</b>
<b>Drehzahl</b>	<b>2.000 – 10.000 Schw./min.</b>
<b>Gewicht Antriebseinheit</b>	<b>13,5 kg</b>
 <b>Gewicht Abziehprofil bei:</b>	
<b>2,00 / 2,5 / 3,00 / 3,5 / 4,00 m</b>	<b>6,4 / 8,0 / 9,6 / 11,2 / 12,8 kg</b>

*Konstruktionsänderungen vorbehalten. MK 03-2006*

**Weitere Informationen und Sonderdrucke über den Einsatz unserer Betonflächenfertiger im Straßen-, Tunnel-, Brücken-, Kläranlagen-, Hallen- und Hochbau, Lehrensysteme, Glättmaschinen und Hartstoffeinstreuwagen übersenden wir gern auf Anfrage bzw. erhalten Sie unter [www.contec-tremix.de](http://www.contec-tremix.de). Selbstverständlich beraten wir Sie auch auf Ihrer Baustelle oder erarbeiten eine passende Lösung für Ihr Bauvorhaben!**

# CONTEC

Contec Maschinen & Entwicklungstechnik GmbH  
 Hauptstraße 148  
 D-57518 Alsdorf  
 Tel.: +49(02741)9344-0 Telefax +49(02741)9344-29  
[www.contecgmbh.com](http://www.contecgmbh.com)

---

Vibratory Bull Float **EASY STRIKE**

---

**CONTEC**<sup>®</sup>

Systemtechnik für Beton

[www.contec-tremix.de](http://www.contec-tremix.de)

Contec Maschinenbau & Entwicklungstechnik GmbH

Hauptstrasse 146

57518 Alsdorf

Telefon: +49 (0) 27 41 - 93 44 - 0

Telefax: +49 (0) 27 41 - 93 44 - 29

E-Mail: [info@contecgmbh.com](mailto:info@contecgmbh.com)

**TREMIX**<sup>®</sup>

# SPARE PART LIST

## TREMIX EASY STRIKE

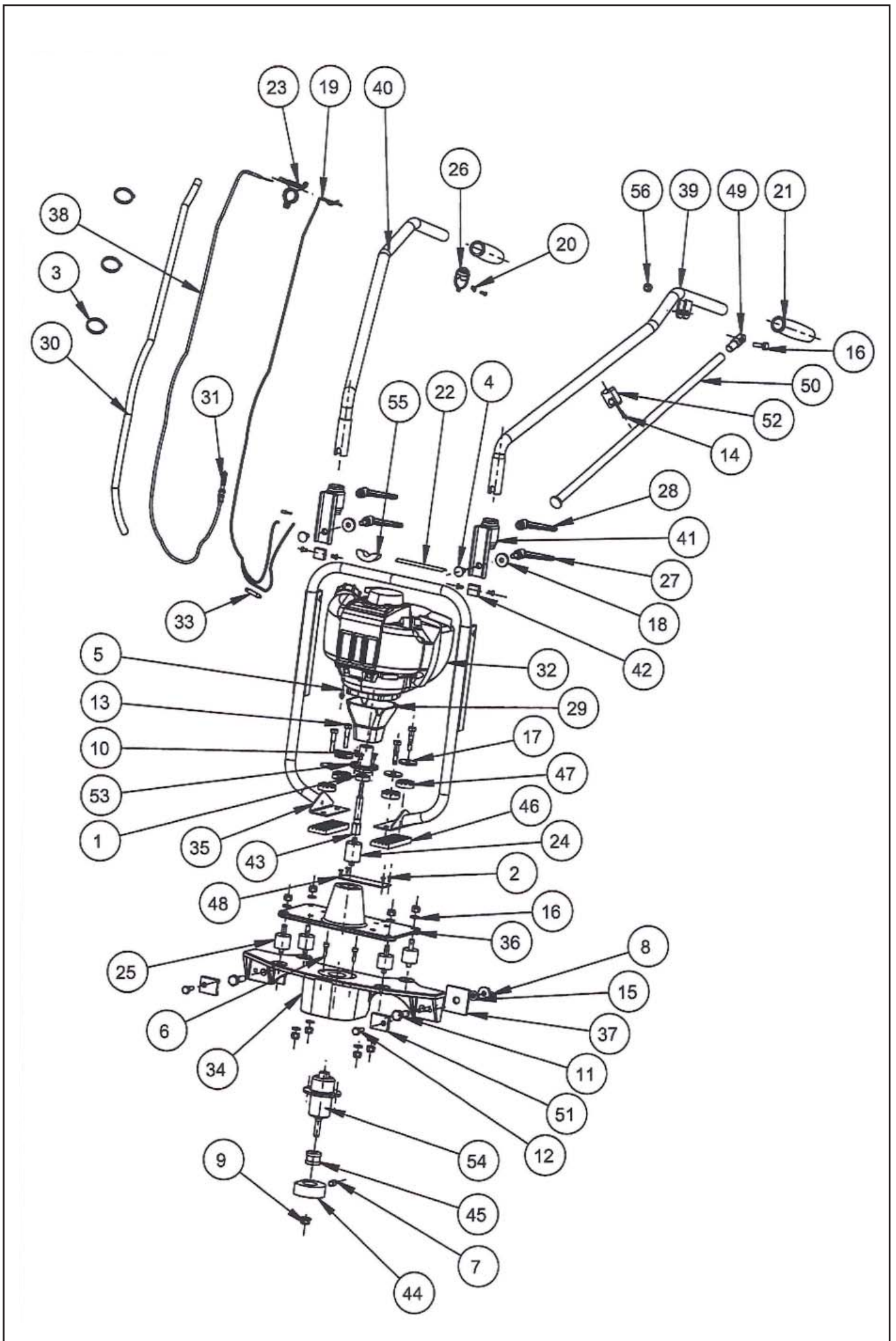
Date 2009-06

Pos	Part No	Description	Qty
1		Ball Bearing 6001 Zz-Nsk	1
2		Blind Rivet Aluminium D3.2	4
3		Cable Tie -	3
4		Carriage Bolt Mvbf8x20 Fzb	2
5		Hex Socket Screw Mc6s5x10 Fzb	1
6		Hex Socket Screw Mc6s6x20 Fzb	2
7		Hex Socket Set Screw P6ss10x16 Din913	1
8	4700367814	Nut	2
9	4700368722	Nut	1
10		Recessed Hex Socket Screw Mf6s5x10 10.9 Din 7991	8
11	4700117228	Screw	2
12	4700500021	Screw	3
13		Screw M6s 8x40 Fzb	4
14		Taptite Screw Rxs 4.2x9.5	2
15	4700186533	Tensioning Washer	2
16	4700904229	Washer	8
17		Washer Srkb9x35x3	4
18		Washer Tbrsb8_4x26x5	2
19	4700000355	V-Ring	1
20	4700001039	Cable Shoe	2
21	4700001213	Rubber Handle	2
22	4700001558	Label "Tremix"	1
23	4700002150	Throttle Control	1
24	4700002630	Shock Absorber	1
25	D604002631	Shock Absorber	4
26	4700002633	Kill Switch	1
27	4700002635	Retainer	2
28	D604002636	Retainer	2
29	4700002667	Honda Cover	1
30	4700002675	Plastic Hose	1
31	4700002689	Spring	1
32	4700002907	Honda GX35 Engine	1
33	4700003199	Cable Shoe	1
34	D604011864	Lower Bracket	1
35	4700022200	Protection Frame	1
*36	4700022363	Upper Bracket	1
37	D604043036	Washer	2
38	D604048484	Throttle Wire	1
39	4700048496	Handle pipe. Left	1
40	4700048497	Handle pipe. Right	1

\* For P/N 914865-068936 use D604022320

\* For P/N up to 914864 use D604022218

POS 41-56 on page 6



# SPARE PART LIST

## TREMIX EASY STRIKE

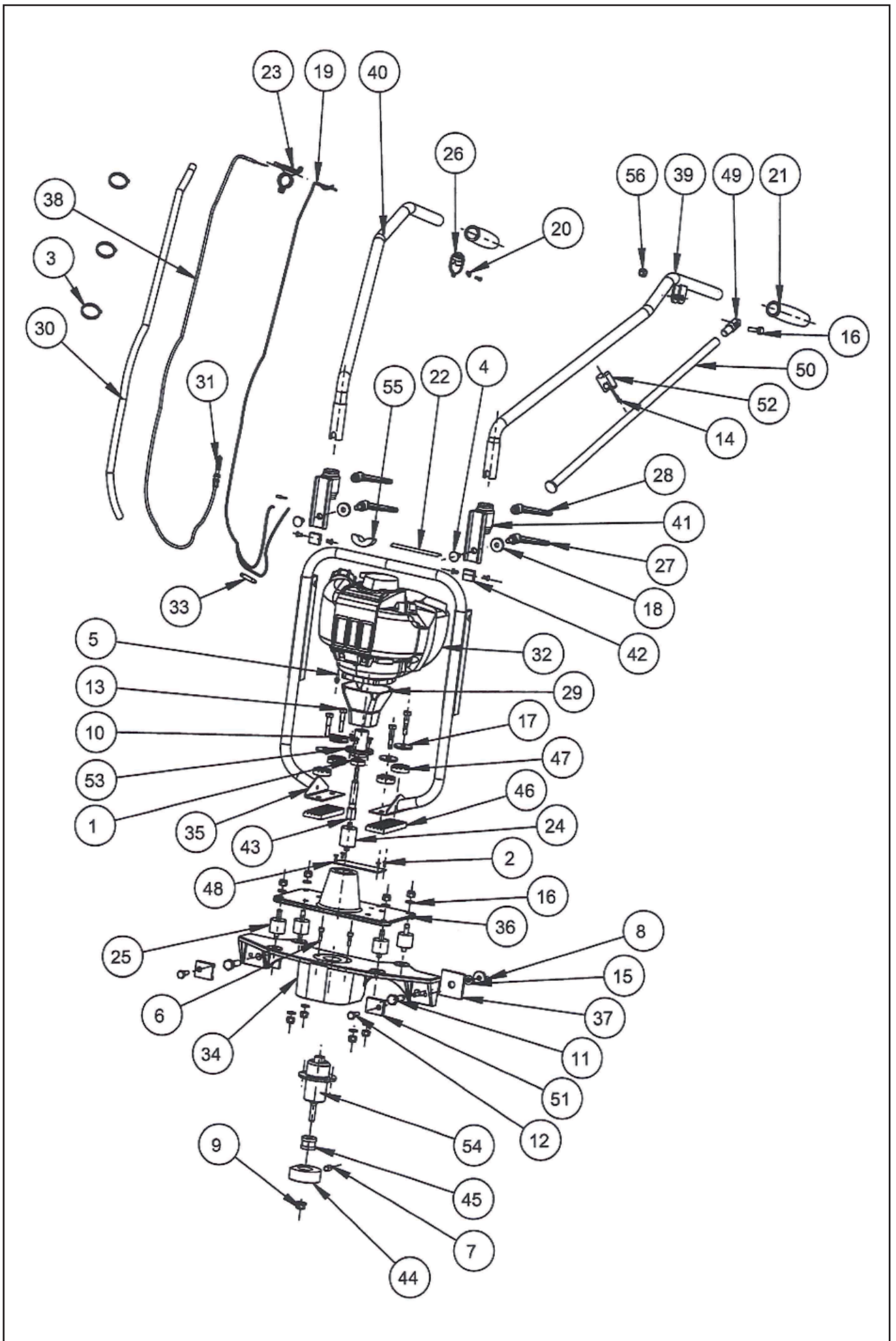
Date 2009-06

Pos	Part No	Description	Qty
41	D604048636	Handle Locking	2
42	D604048637	Locking Bracket	2
*43	4700049578	Spline Shaft	1
44	D604048644	Excentric Weight	1
45	D604048645	Hub	1
46	D604048646	Rubber Plate	2
47	4700048647	Rubber Plate	4
48	4700048666	Machine Sign	1
49	4700048708	Stand Bracket	1
50	D604048712	Bar	1
51	D604048715	Locking Plate	2
52	4700048716	Locking Clamp	1
**53	4700049577	Sleeve	1
54	4700049523	Sleeve PackAge	1
55	4700281898	Label "Ear Protectors"	1
56	4700586003	Locking Nut	9

\* Up to S/N 968936 use D604048643

\*\* Up to S/N 968936 use D604049049





# SPARE PART LIST

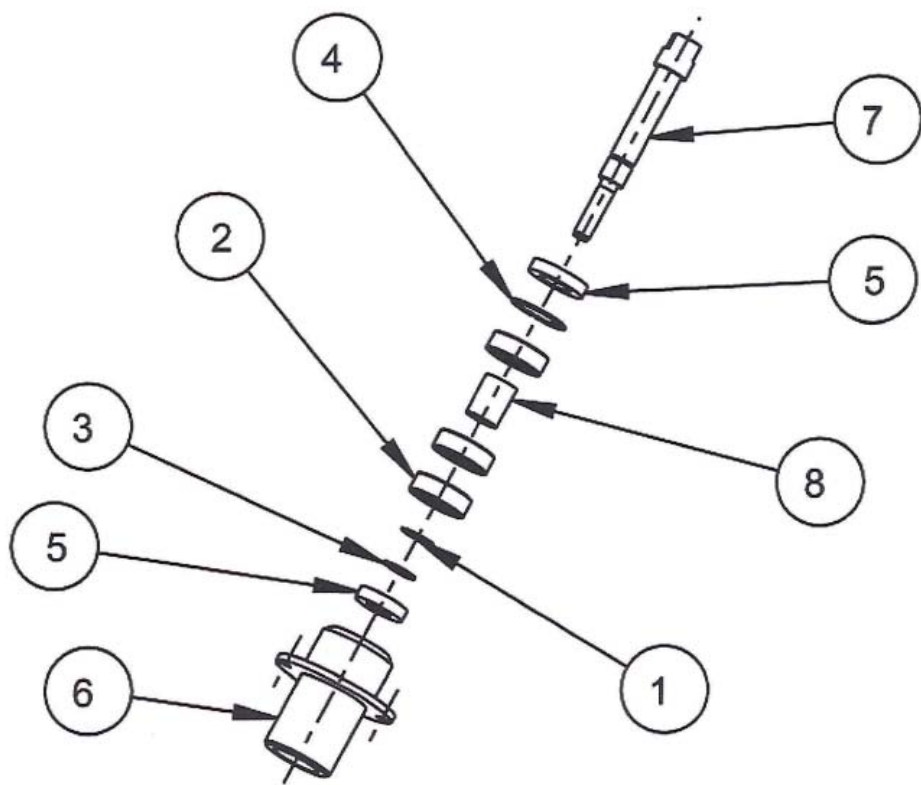
## TREMIX EASY STRIKE

Date 2009-06

Pos	Part No	Description	Qty
1		Washer	1
2	4700000141	Ball Bearing	3
3	4700000401	Locking Ring	1
4	4700000447	Locking Ring	1
5	D604000525	Sealing Ring	2
6	D604048570	Sleeve	1
7	D604048573	Shaft	1
8	4700048574	Distance	1

Brpb15x21x0\_2 Din 988



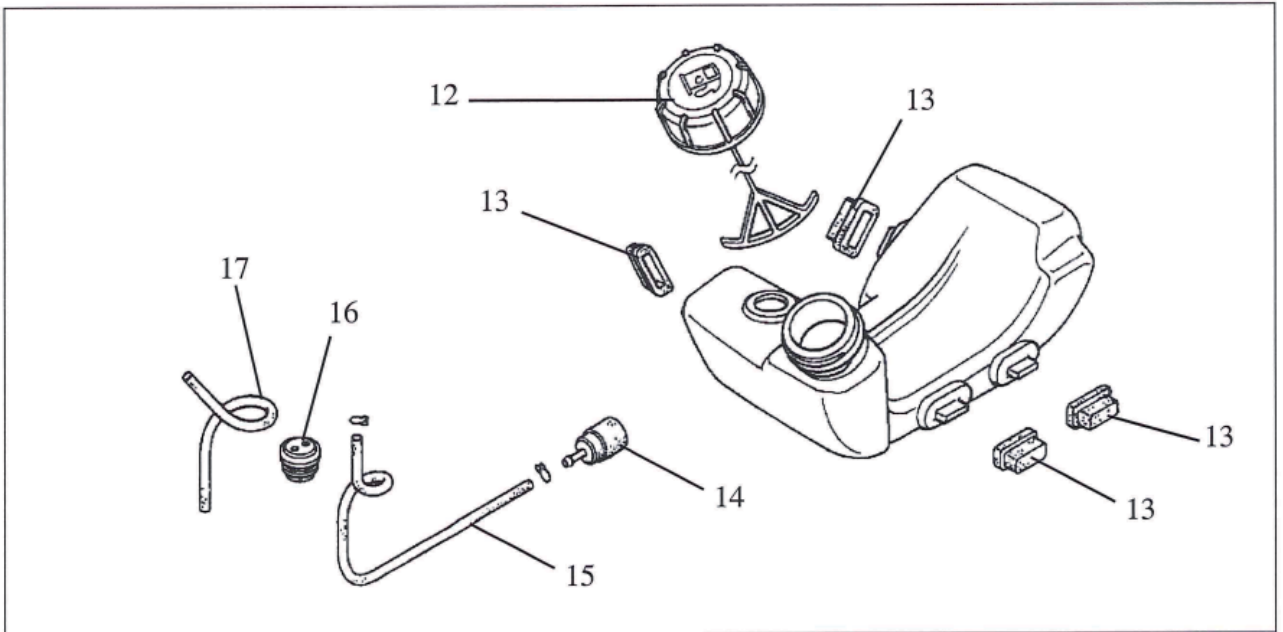
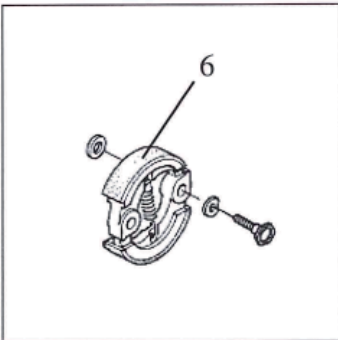
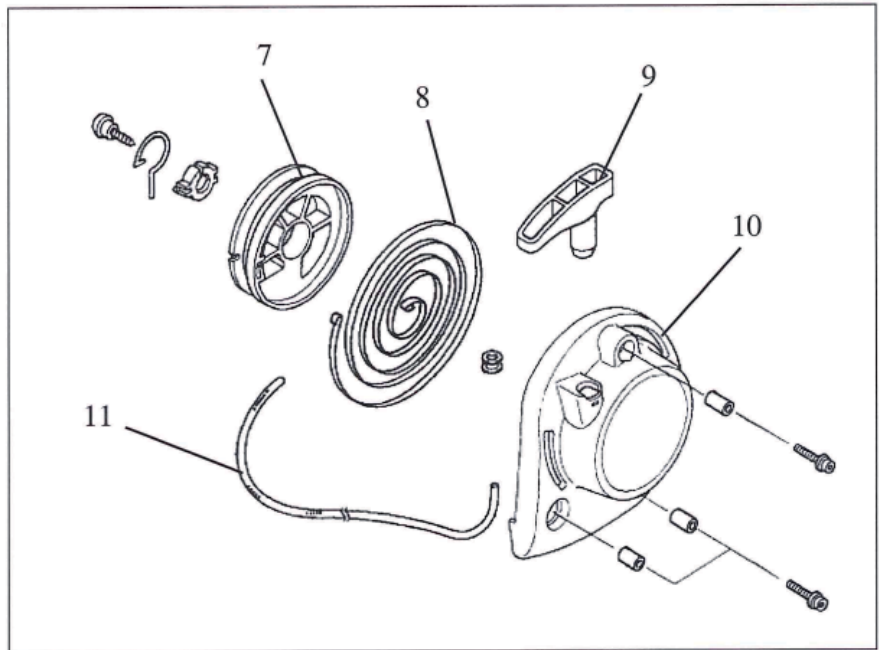
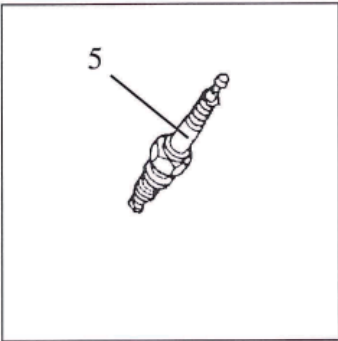
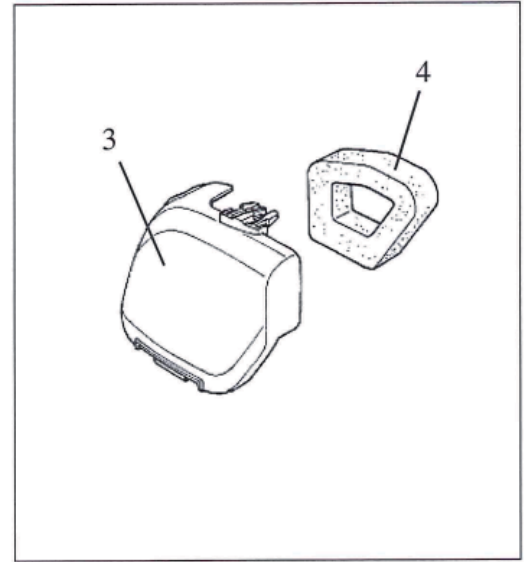
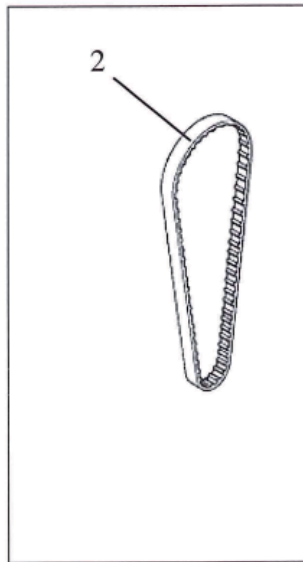
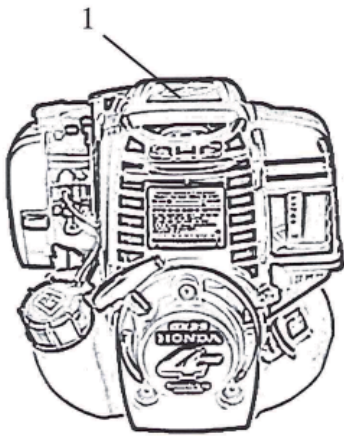


# SPARE PART LIST

## TREMIX EASY STRIKE

Date 2009-06

Pos	Part No	Description	Qty
1	4700002907	Engine Honda GX35n	1
2	4700002891	Belt. Timing (76zu7 G-300)	1
3	4700002892	Cover. Air Cleaner	1
4	4700002893	Element. Air Cleaner	1
5	4700002894	Sparkling Plug	1
6	4700002895	Clutch. Assembly	1
7	4700002896	Reel. Recoil Starter	1
8	4700002897	Spring. Recoil Starter	1
9	4700002898	Knob. Recoil Starter	1
10	4700002899	Case. Starter	1
11	4700002900	Rope. Recoil Starter	1
12	4700002901	Cap Assembly. Fuel Tank	1
13	4700002902	Rubber. Tank Mounting	4
14	4700002903	Filter. Fuel	1
15	4700002904	Tube. Fuel Tank	1
16	4700002905	Grommet. Fuel Tube	1
17	4700002906	Tube. Fuel Return	1





Systemtechnik für Beton

[www.contec-tremix.de](http://www.contec-tremix.de)

Contec Maschinenbau & Entwicklungstechnik GmbH

Hauptstrasse 146

57518 Alsdorf

Telefon: +49 (0) 27 41 - 93 44 - 0

Telefax: +49 (0) 27 41 - 93 44 - 29

E-Mail: [info@contecmbh.com](mailto:info@contecmbh.com)



*Nordic Construction Equipment AB, PO Box 8001, SE-141 08 Kungens Kurva, Sweden.  
Tel. +46 (0)8 603 32 00. Fax. +46 (0)8 646 72 61, [www.tremix.com](http://www.tremix.com)*