

Betonflächenfertiger

TREMIX Vibroflex Rüttelbohle bis 7 m Arbeitsbreite

VIBROFLEX



Maschinenbau & Entwicklungstechnik 

- Baukasten-System
- Leichte, selbsttragende Fachwerkkonstruktion
- Arbeitsbreiten bis zu 7 m
- Bequemer Transport, einfache Montage und Reinigung, geringer Wartungsaufwand
- Knickeinstellung am Rahmenstoß +/- 5%
- Eingebaute, höhenverstellbare Hebegriffe

Der **TREMIX** Betonflächenfertiger **Vibroflex** ist ein Hochleistungsgerät zum Abziehen von Betonen und Estrichen **zur Erstellung höchster Ebenheiten und vorgeschriebener Betondeckung**. Dank dem Baukasten-System können die Rahmen-Elemente in beliebiger Reihenfolge bis zu **7 m Arbeitsbreite** zusammengesetzt werden. Vibroflex wird in Sektionen bis zu 2 m transportiert und auf der Baustelle zusammgebaut. Rahmen-Elemente sind in Längen von 1 m und 2 m erhältlich. Die seitlichen Hebegriffe sind höhenverstellbar und können auch nach innen gerichtet werden, um die Arbeit an aufgehender Bewehrung oder Wänden zu erleichtern. Der Fertiger ist mit Zugseilen und Griffen ausgestattet, die an den Rahmenenden befestigt sind. Verlängerungen von bis zu 40 cm werden einfach an den Endgiebeln verschraubt.

Die **stabile Fachwerkkonstruktion** der Rahmen-Elemente kombiniert hohe Leistung mit geringem Gewicht und erlaubt **Ebenheiten nach DIN 18.202 bis Zeile 4**.

Für eine maßgerechte **Profilierung** der abzuziehenden Flächen können an jedem Stoß der Rahmen-Elemente **Knicke von +/- 5 %** eingestellt werden.

Die robuste Antriebseinheit ist in der Fachwerkkonstruktion der Rahmen geschützt und kann beliebig versetzt werden. Wir empfehlen die Rahmenmitte, um eine möglichst gleichmäßige Vibrationen zu erhalten.

Die Schalteinheit ist – für den Bediener leicht erreichbar – am Endgiebel positioniert.



Technische Daten

Antriebseinheit	400 V 3-Phasen 450 W
Gewicht 1 m Sektion	14,5 kg
Gewicht 2 m Sektion	29 kg
Gewicht Antriebseinheit	36 kg
Höhe / Breite der Sektionen	360 x 440 mm
Verdichtungstiefe	bis zu 15 cm
Vortriebsgeschwindigkeit	ca. 1 m/min

Für den Einsatz von Arbeitsbreiten über 7 m empfehlen wir den **TREMIX®** - Modulfertiger SVE/B - Vario

Konstruktionsänderungen vorbehalten. MK 03-2009

Weitere Informationen und Sonderdrucke über den Einsatz unserer Betonflächenfertiger im Straßen-, Tunnel-, Brücken-, Kläranlagen-, Hallen- und Hochbau, Lehrensysteme, Glättmaschinen und Hartstoff-Einstreuwagen übersenden wir gern auf Anfrage bzw. erhalten Sie unter www.contec-tremix.de. Selbstverständlich beraten wir Sie auch auf Ihrer Baustelle oder erarbeiten eine passende Lösung für Ihr Bauvorhaben!

CONTEC

Contec Maschinen & Entwicklungstechnik GmbH
 Hauptstraße 148
 D-57518 Alsdorf
 Tel.: +49(02741)9344-0 Telefax +49(02741)9344-29
www.contecgmbh.com

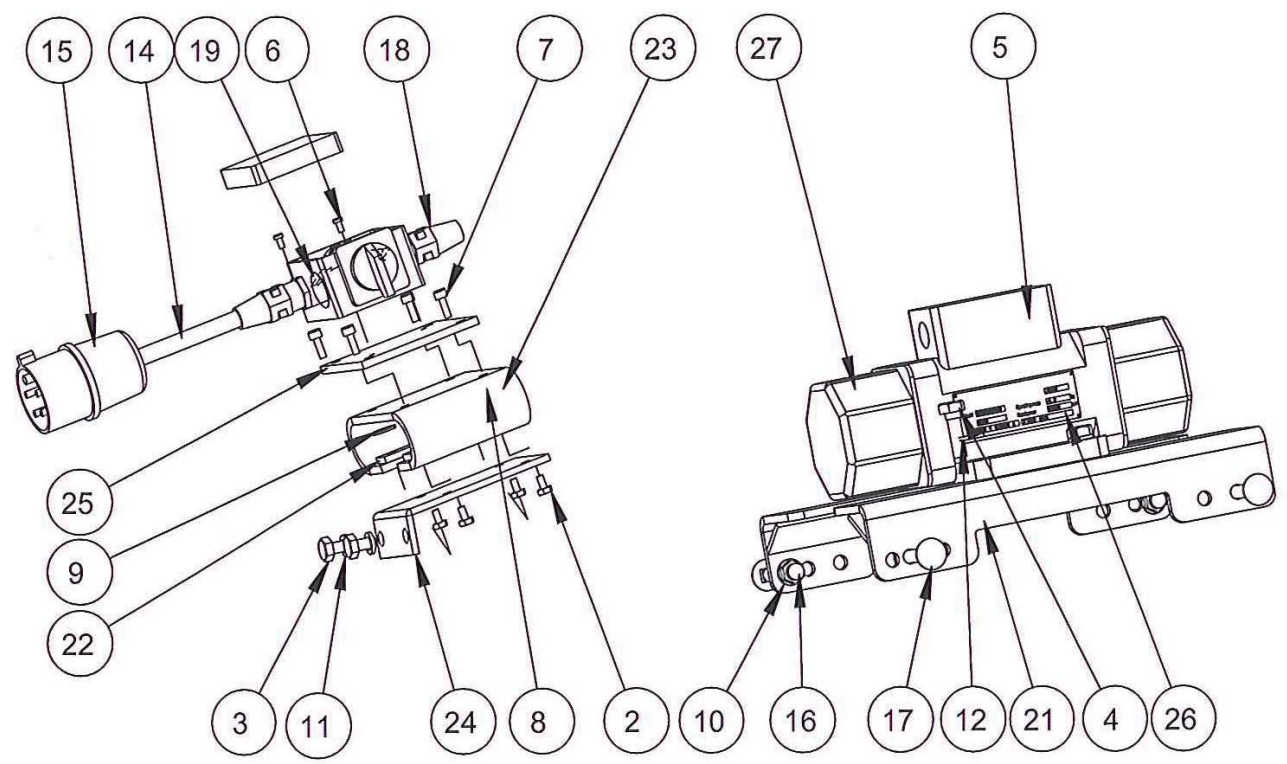
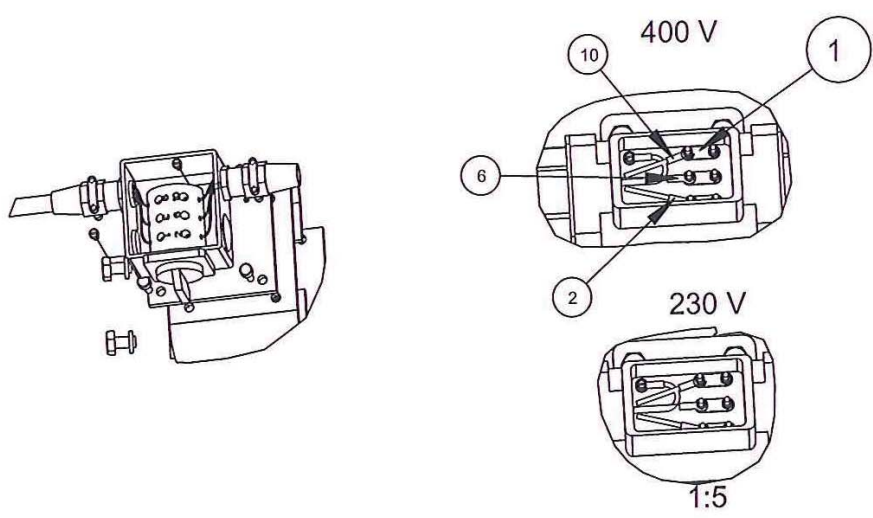
Small Flex Screed **VIBROFLEX**

SPARE PART LIST

TREMIX VIBROFLEX

Date 2010-11

Pos	Part No	Description	Qty
NEW MOTOR VIBRATOR 4812060252			
1		Connection plate	3
2	0147124303	Screw	4
3	0147135903	Screw	2
4	0147140203	Screw	4
5	0160603800	Nut	6
6	0160603800	Screw	3
7	0211144603	Screw	4
8	0291112812	Locking nut	1
9	0300027464	Washer	4
10	0301234400	Washer	4
11	0333520014	Locking washer	2
12	3315019508	Locking washer	4
13	4700000959	Lug	4
14	4700001015	Cable	1
15	4700001151	Socket	1
16	4700002773	Capped locking nut	4
17	4700002805	Carriage bolt	4
18	4700003706	Cable gland	2
19	4700003740	Blind nut	2
20	4700003741	Forward-reverse switch	2
21	4700033287	Motor bracket	2
22	4700048890	Flat bar	2
23	4700048891	Rubber mat	1
24	4700048956	Switch bracket	1
25	4700049055	Middle plate	1
26	4700049678	Machine sign	1
27	4812060254	Motor vibrator	1

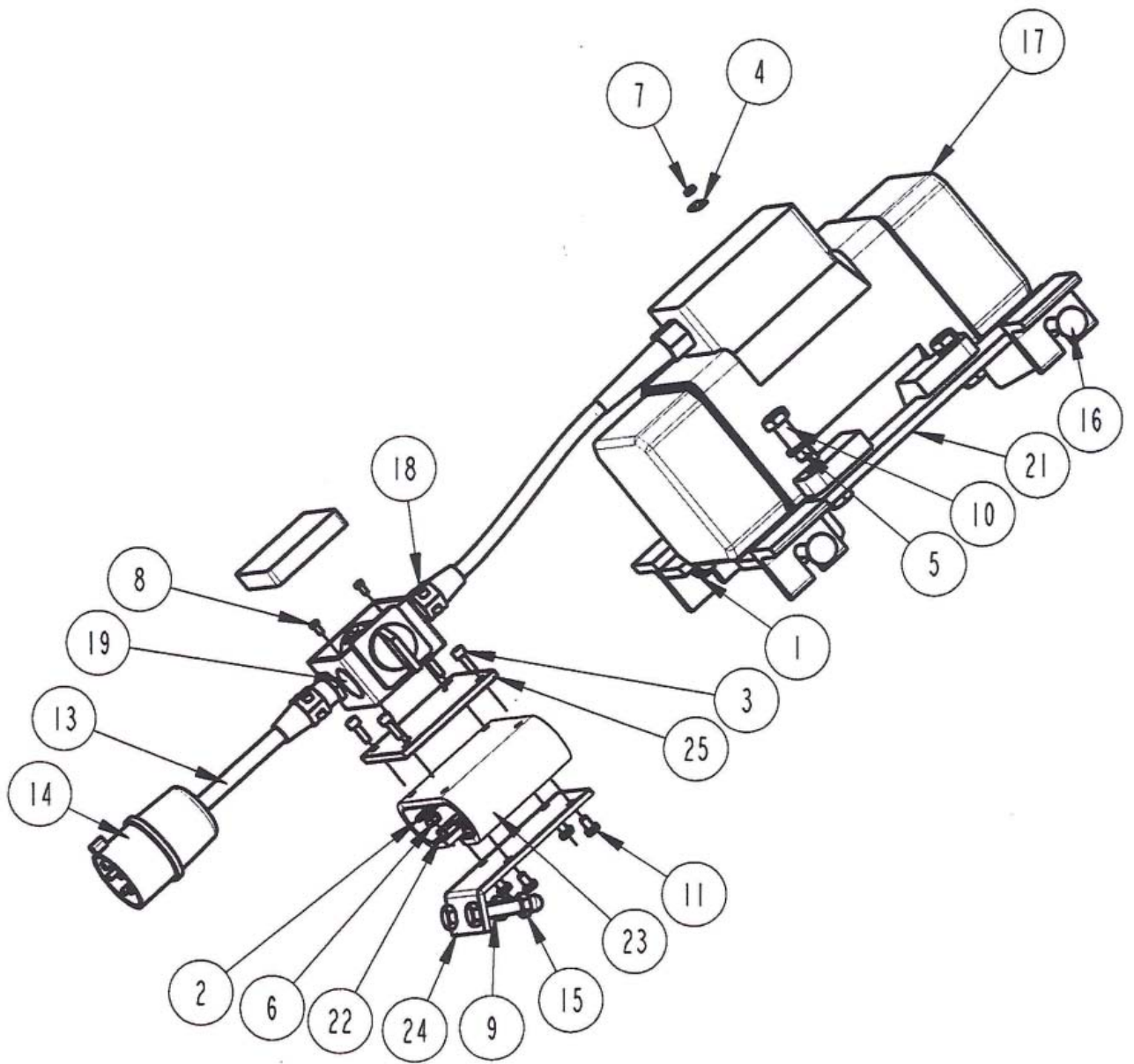


SPARE PART LIST

TREMIX VIBROFLEX

Date 2010-11

Pos	Part No	Description	Qty
OLD VERSION, MOTOR VIBRATOR			
1		Washer BRB 10.5x21x2 fzb	4
2		Washer SRKB 6.4x20x1.5 fzb	4
3		Screw MC6S 6x16 fzb	4
4		Connection plate Included in 003705	3
5		Locking washer Nordlock M12	4
6		Locking nut M6M 6 NYLOC DIN	4
7		Nut M6M 4 fzb	6
8		Screw ECS 4x8 fzb	3
9		Screw M6S 10x45 fzb	2
10		Screw M6S 12x35 fzb ISO	4
11		Screw M6S 6x10 fzb	4
12	4700000959	Crimp ring M4	4
13	4700001015	Cable	1
14	4700001151	Socket	1
15	4700002773	Locking nut M6M 10 DIN986	6
16	4700002805	Carriage bolt MVBF 10x65 fzb 8.8	4
17	D604003705	Motor vibrator	1
18	4700003706	Cable gland	2
19	4700003740	Plug	2
20	4700003741	Forward-revers switch	2
21	4700033049	Motor bracket	2
22	4700048890	Flat bar	2
23	4700048891	Rubber mat	1
24	4700048956	Switch bracket	1
25	4700049055	Middle plate	1



SPARE PART LIST

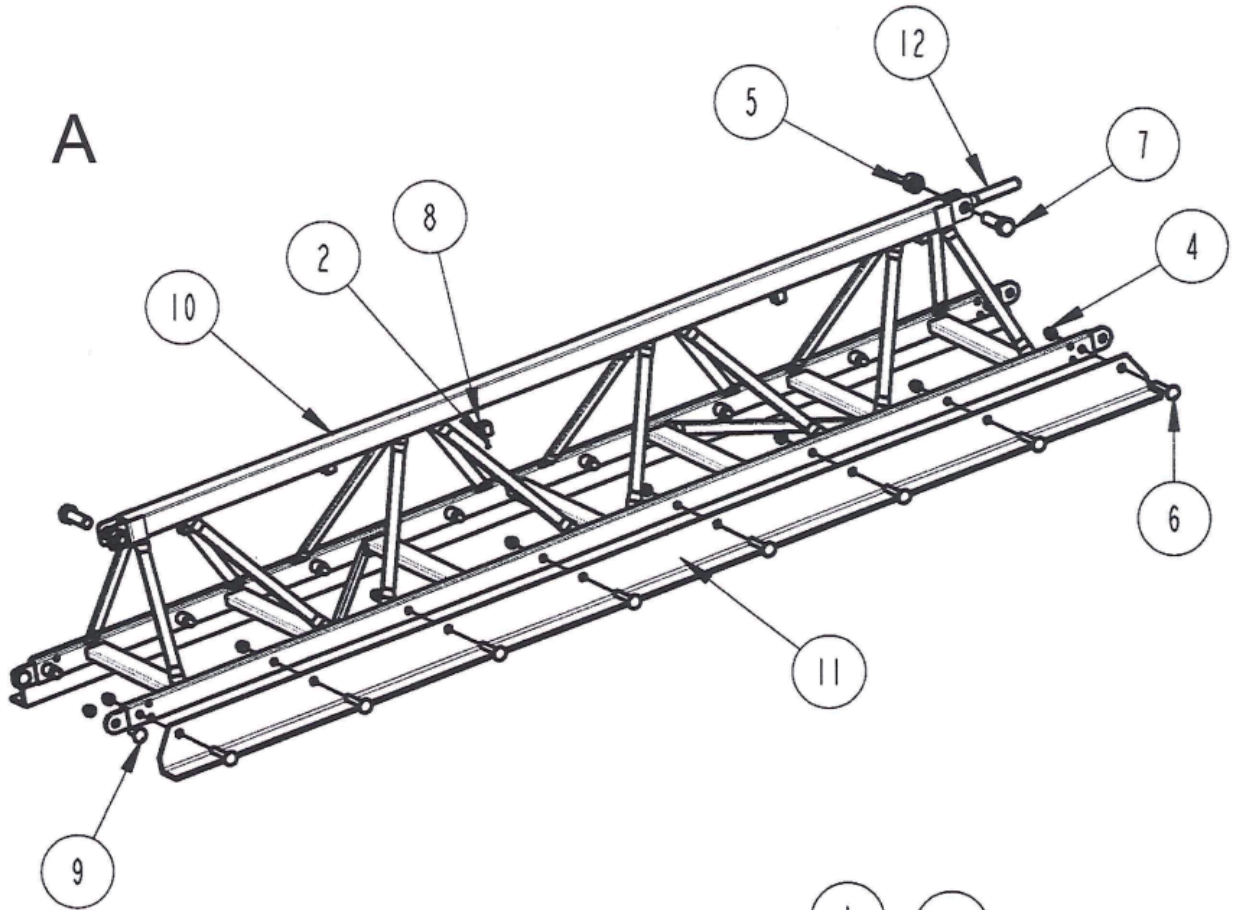
TREMIX VIBROFLEX

Date 2010-11

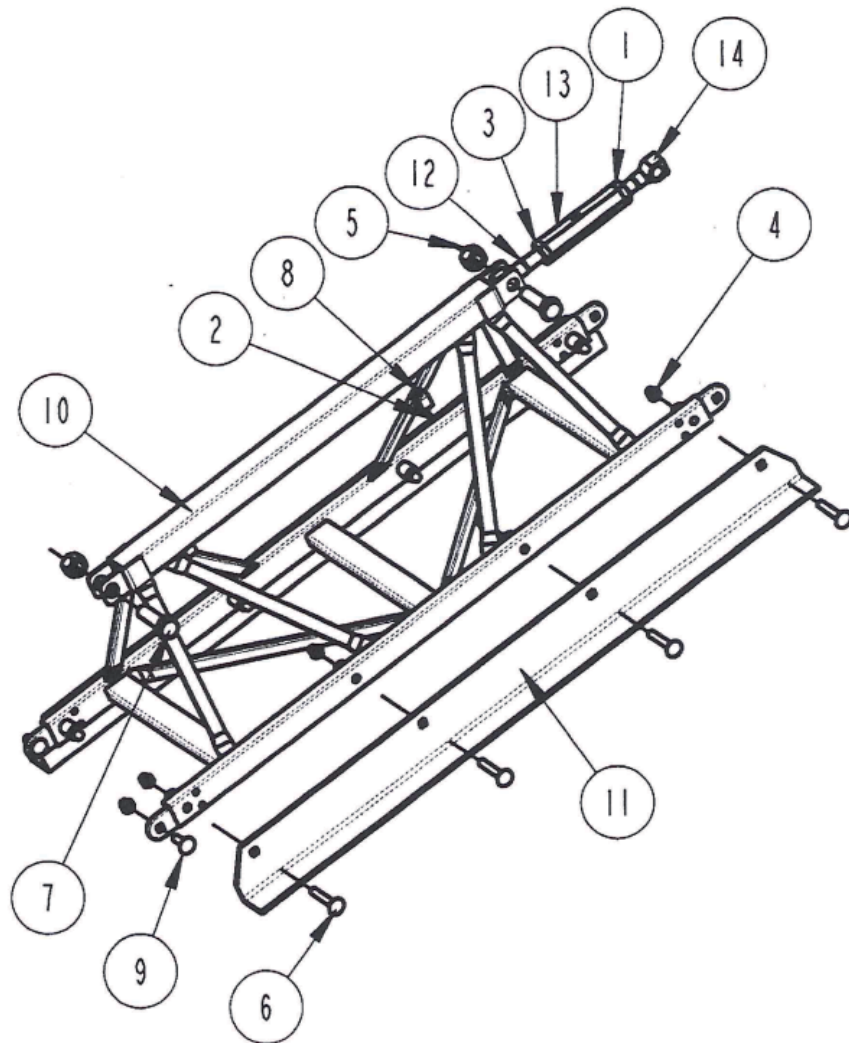
Pos	Part No	Description	Qty
1		Nut	1
2		Screw	6
3	4700002248	Nut	1
4	4700002773	Cap lock nut	18
5	4700002774	Locking nut	2
6	4700002775	Carriage bolt	16
7	4700002776	Screw	2
8	4700002793	Clamp	6
9	4700002806	Carriage bolt	2
10	4700011875	Section 2 m	1
11	4700022284	Bar	2
12	D604047200	Turnbuckle screw left	1
13	D604047209	Turnbuckle nut	1
14	D604047217	Turnbuckle screw	1

Pos	Part No	Description	Qty
1		Nut	1
2		Screw	2
3	4700002248	Nut	1
4	4700002773	Cap lock nut	10
5	4700002774	Locking nut	2
6	4700002775	Carriage bolt	8
7	4700002776	Screw	2
8	4700002793	Clamp	2
9	4700002806	Carriage bolt	2
10	4700011876	Section 1 m	1
11	4700022293	Bar	2
12	D604047200	Turnbuckle screw left	1
13	D604047209	Turnbuckle nut	1
14	D604047217	Turnbuckle screw	1

A



B

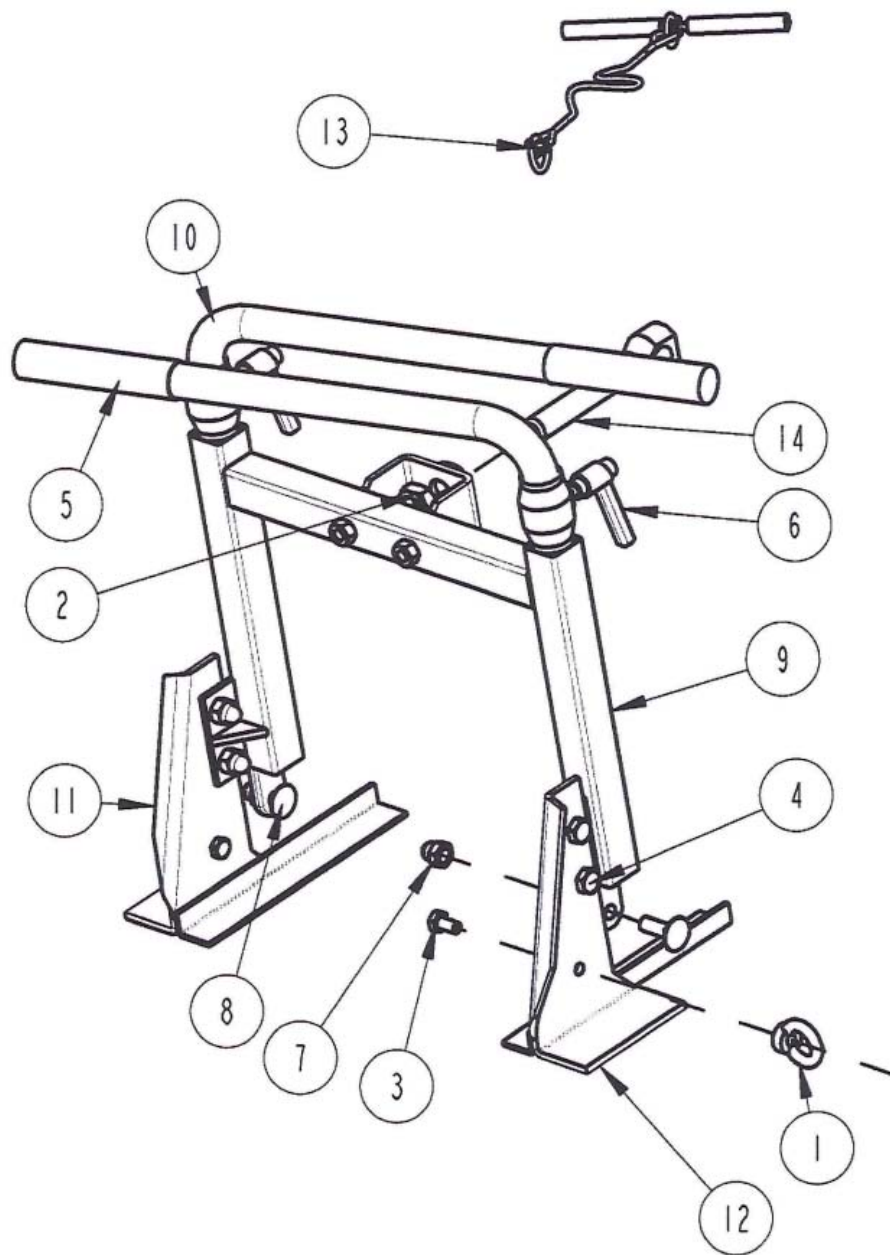


SPARE PART LIST

TREMIX VIBROFLEX

Date 2010-11

Pos	Part No	Description		Qty
1		Lifting eye	LH M8 DIN 582	2
2		Nut	ML6M 20 fzb	2
3		Screw	M6S 8x16 fzb	2
4		Screw	M6S10x20 fzb ISO	4
5	4700001552	Handle		2
6	4700002237	Locking lever		2
7	4700002773	Cap lock nut	M6M 10 DIN986	6
8	4700002806	Carriage bolt	MVBF 10x30 fzb	2
9	4700022167	End piece		1
10	4700032844	Handle tube		2
11	4700033012	Slide way. right		1
12	4700033013	Slide way. left		1
13	4700043428	Pulling rope		1
14	D604047217	Turnbuckle screw		1

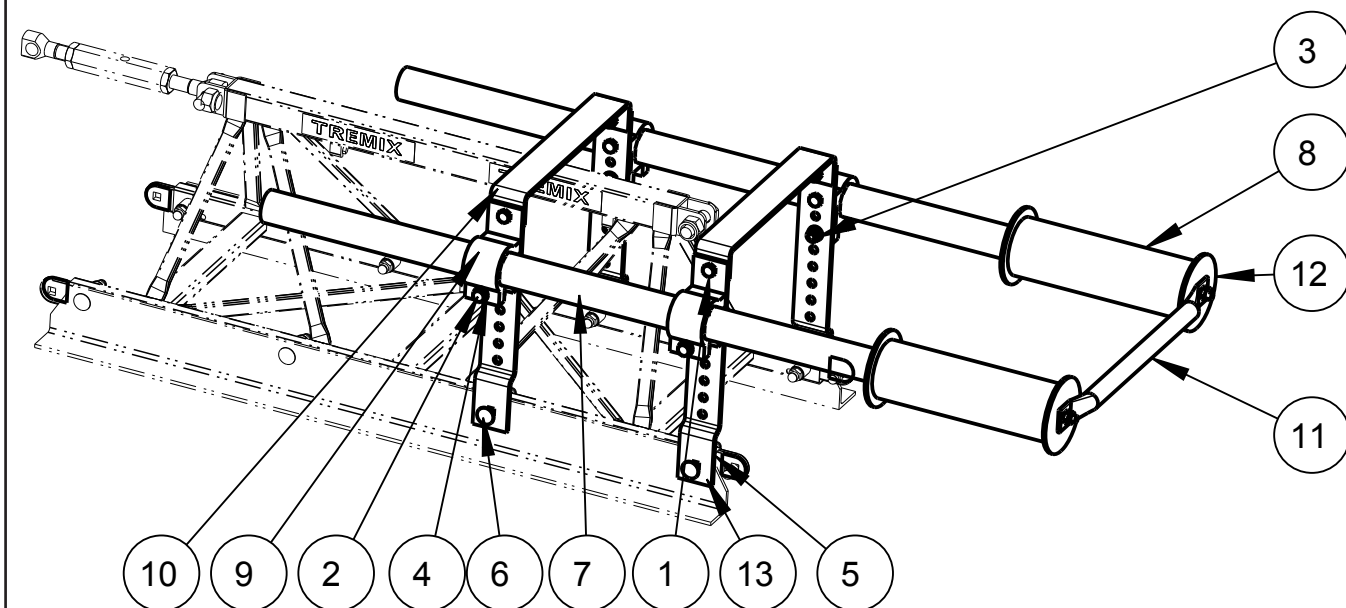


SPARE PART LIST

TREMIX VIBROFLEX

Date 2010-11

Pos	Part No	Description	Qty
1	0147136203	Screw M6S 10x25 fzb ISO	8
2	0147137303	Screw M6S 10x80 fzb	4
3	0291112808	Locking nut M6M 10 Nyloc	10
4	0301234400	Washer BRB 10.5x20x2 fzb	12
5	4700002773	Capped locking nut M6M 10 DIN986	4
6	4700002805	Square neck bolt MVBF 10x65 fzb 8.8	4
7	4700031200	Tube	2
8	4700031201	Roll	2
9	4700031202	Bracket	4
10	4700033115	Stay	2
11	4700033116	Handle	1
12	4700043649	Cover washer	2
13	4812060263	Outrigger stay	4





*PO Box 8001, SE-141 08 Kungens Kurva, Sweden.
Tel. +46 (0)8 603 32 00. Fax. +46 (0)8 646 72 61, www.tremix.com*