

Einsatz Betonflächenfertiger SVE/B „Vario“ im Betonstraßenbau

Beim Bau von Betonflächen für Parkanlagen, Werkstraßen, Verladewege, Tanklager und Betonpisten auf Flughäfen und Militäranlagen machen Geländeunzugänglichkeiten, kleinere Tagesflächen und die oft schwierige Geometrie von Beton-Bodenplatten den Einsatz von Straßenfertigern häufig unmöglich.

Mit großem Erfolg werden hier alternativ Contec-Tremix - Rüttelbohlen im Baukastenprinzip mit variablen Arbeitsbreiten bis zu 19 m, der jeweiligen Gefällesituation angepasst, mit oder ohne Knickstelle eingesetzt.



Bei einer maximalen Länge des größten Elementes von 3 m und einem Gewicht von 20 kg per Laufmeter ist der Transport der Geräteteile kostengünstig und unkompliziert - Montage und Einrichtung der Rüttelbohle nach den Ebenheitstoleranzen der DIN 18202 sind denkbar einfach gehalten, Spezialwerkzeuge oder große Hebeeinrichtungen werden nicht benötigt. Betonflächenfertiger des Typs „Vario“ werden wahlweise mit Benzin- oder Elektromotorantrieb geliefert.

Bei der Planung der Betonierabschnitte und Aufteilung der Fugenfelder wird in der Regel die seitliche Abschalung auf Oberkante Beton vorgesehen – die Schalung dient damit als höhengenaue Führung der Bohle beim Abziehen. Spezielle Laufradkonstruktionen ermöglichen das Fahren auf Randbordsteinen bzw. „überhöhter Schalung“ – zum Führen der Bohle auf fertig betonierten Oberflächen (Schachbrettbauweise) werden Gleitsysteme angebaut.

Der über eine Betonpumpe eingebrachte oder direkt vom Fahrmischer vorgeschüttete Beton wird vor dem Gerät mit Rechen oder Schaufeln verteilt, verdichtet und sofort maßgerecht abgezogen und nachverdichtet. Der Vortrieb der Abziehbohle erfolgt gleichmäßig, ohne größeren Kraftaufwand über stark untersetzte Hand- oder Elektroseilwinden.



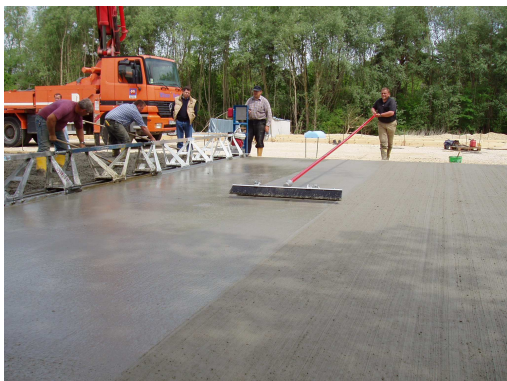
Bei einer Verdichtungstiefe der Rüttelbohle von ca. 10 cm (Konsistenzen im F2 Bereich) erfolgt die Tiefenverdichtung bei größeren Plattenstärken mit Innenrüttlern – bei 2-lagigen Bodenplatten wird die letzte Lage nur noch mit der Rüttelbohle verdichtet.

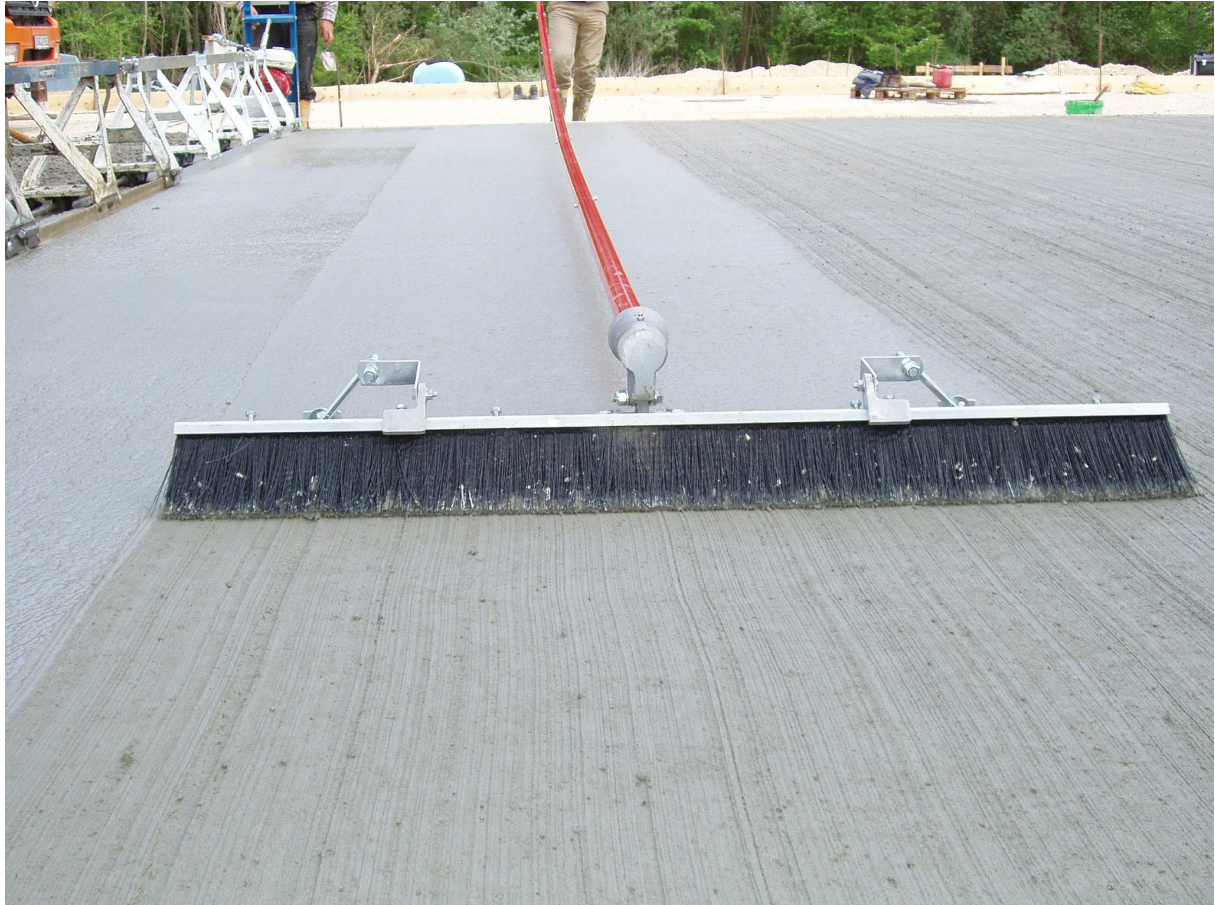
Die Nacharbeiten an der höhengenaug abgezogenen und verdichteten Betonfläche beginnen sofort nach dem Abziehen.

Übergänge an Rändern und der Abschalung werden sauber mit Betonhobel und Glättschwert nachgearbeitet.

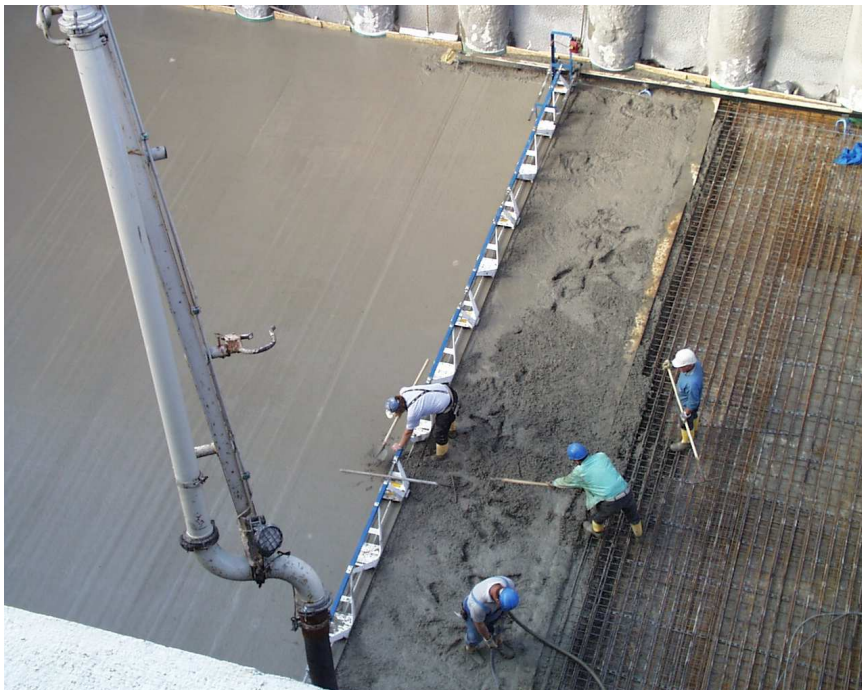
Die Arbeit in der Fläche übernehmen hier spezielle Glättpatschen mit Arbeitsbreiten bis zu 2 Metern und Führungsstangen bis zu 12 m Reichweite.

Die frisch abgezogene Fläche wird nun fein nachgeglättet, dabei verschwinden Wellen und kleinere Unebenheiten, Übergänge werden angeglichen bzw. im Bedarfsfall ein Besenstrich in die Oberfläche eingearbeitet.





Bei einer durchschnittlichen Vortriebsgeschwindigkeit der Rüttelbohle von 1 Meter pro Minute, sind Tagesleistungen mit 1000 m² problemlos zu erreichen – die Einsatzkosten von Gerät und Personal sind vergleichsweise gering - Ebenheiten und Optik der Betonoberflächen den Ergebnissen traditioneller Straßenfertiger vergleichbar, schwierige Gefällesituationen (z.B. Dachprofile und Tunnelsohlen) ohne größeren Aufwand realisierbar.





In den 60er Jahren revolutionierte TREMIX-Technik den Industrieboden- und Brückenbau. Seitdem werden TREMIX-Rüttelbohlen, Hand- und Doppelflügelglätter, Rüttelpatschen, Vakuumanlagen und Einstreuwagen erfolgreich auf den Baustellen Deutschlands eingesetzt.

Nach einem Vertriebswechsel im Jahr 2006 organisiert nun die Contec GmbH gemeinsam mit ihren Niederlassungen, Servicepartnern und Technischen Büros in Berlin, Bremen, Hannover, Leipzig, Stuttgart und München erfolgreich den deutschen Vertrieb von Maschinen der schwedischen Traditionsmarke. Technische Beratung, Service und die Ersatzteilversorgung bietet Contec bundesweit.

Außerdem werden im Werk Alsdorf im Westerwald Kugelstrahlanlagen, Fräs- und Schleifmaschinen für die Untergrundvorbereitung und Betonbodensanierung inklusive passender Absauganlagen entwickelt und gefertigt.

Damit liefert die Firma Contec Maschinenbau und Entwicklungstechnik GmbH dem Profi die komplette Maschinenteknik in Sachen Untergrundvorbereitung, Glätt- und Abzugstechnik und präsentiert sich als kompetenter Ansprechpartner und Problemlöser für den Betonbau, Estrichleger, Bodenbeschichter und Industriebodenbauer.

Matthias Kahl

www.contec-tremix.de
www.contecgmbh.com

CONTEC GmbH

Maschinenbau & Entwicklungstechnik GmbH

Hauptstraße 146

D-57518 Alsdorf

Tel.: 02741-9344-0

Fax: 02741-9344-29 E-Mail: info@contecgmbh.com